

甲の原体育館内外清掃委託仕様書

1. 目 的

本業務委託は、指定箇所の日常清掃および定期清掃を行い、体育館内外の環境を衛生上良好な状態に維持すること及び建材の保全に努めることにより、体育館の運営を円滑にすることを目的とする。

2. 委託場所

八王子市甲の原体育館 八王子市中野町 2 7 2 6 番地 8

3. 委託期間

平成 2 4 年 7 月 1 日から平成 2 6 年 6 月 3 0 日までとする。

4. 施設概要

- (1) 建物構造 鉄筋コンクリート（一部鉄骨造）
- (2) 階 高 地上 2 階建
- (3) 建築面積 2,809.97 m²
- (4) 延床面積 4,595.94 m²
- (5) 軒 高 17.95m 最高部 18.20m
- (6) 駐 車 場 乗用車 81 台（うち障害者用 2 台）
- (7) 駐 輪 場 60 台
- (8) エレベーター 11 人乗 1 台（車椅子仕様付）

5. 開館時間および休館日

- (1) 開館時間 午前 9 時から午後 9 時 30 分まで
- (2) 休 館 日 別紙平成 24～26 年度甲の原体育館開館予定表のとおり

6. 清掃範囲

別紙建物平面図表示のとおり

7. 清掃作業日および清掃時間

- (1) 原則として開館日の午前 7 時 30 分から午後 4 時 30 分までおこなう。
また、年数回、休館日に定期清掃を午前 9 時から午後 5 時までおこなう。ただし、市職員の承認を受けた場合はこの限りでない。（開館日および休館日については、別紙甲の原体育館開館予定表のとおり）

- (2) 日常清掃および定期清掃作業回数は別紙内訳書記載のとおり。

8. 費用負担区分

- (1) 清掃作業に使用する用具、資材は受託者の負担とする。ただし、トイレトーパー、石けん液等は市の負担とする。
- (2) 清掃用具等は施設の各資材の特性を検討し、資材に適したものを使用すること。

9. 作業計画書等の提出

- (1) 毎月の日常清掃、定期清掃の作業計画を当該月の前月 25 日までに提出し、市職員の承認を得ること。ただし、7 月分については契約後、速やかに提出すること。
- (2) 作業報告は日常清掃、定期清掃別に日報を提出し、市職員の検査または確認を得ること。
- (3) 毎月分の業務完了報告書は、別に定める様式により翌月 5 日までに提出すること。

10. 作業内容

- (1) 日常清掃 日常清掃作業内容表のとおり
- (2) 定期清掃 定期清掃作業内容表のとおり
- ・床清掃 11 月（年 1 回）
 - ・ガラス清掃 11 月（年 1 回）
 - ・照明器具、アネモ、吸気口・排気口、側溝および枡、屋上ドレーン 1 月（年 1 回）
- ※なお、塵埃の処理については、指定された種類に分別し、指定場所に搬出すること。
- (3) 空気環境測定
館内 10 箇所を測定当日同一箇所を 2 回測定し、これを年に 6 回実施する。清掃面積等一覧表中場所名に○を付した部分。
- (4) 害虫駆除 建物内を年に 2 回実施する。

11. 作業上の注意

- (1) 清掃は、なるべくほこりや騒音を立てない方法により行うこと。
- (2) 執務や来訪者の妨げにならないように注意すること。
- (3) 洗剤、ワックス、薬品等は建材の保全のため、適量を用いること。
- (4) 用水、電力の使用については、必要最小限にとどめること。

12. 共通

(1) 遵守

建築物における衛生的環境の確保に関する法律及び同法施行令・同法施行規則並びに労働安全衛生法、その他関係法令を遵守すること。

(2) 信用失墜行為の禁止

受託者は、市の信用を失墜する行為をしてはならない。

(3) 守秘義務期間の延長

約款中の秘密の保持条項は、当該契約の解除及び期間満了後についても同様とする。

(3) 責任

ア、 各種関係法令を遵守して作業を行い、万一事故等が発生した場合には、速やかに体育館職員に報告し、受託者の責任において対処すること。

イ、 作業中は、施設・設備等に汚れ・損傷等を与えることの無いようにし、万一与えた場合は、速やかに体育館職員に報告し、受託者の責任において対処すること。

13. 契約代金の支払い

毎月末締め翌月払いの24回とし、請求から30日以内に支払う。

14. その他

(1) この仕様書に定めのない事項については、市と受託者が協議して定める。

(2) 本契約の履行に当たって自動車を使用し、又は使用させる場合は、都民の健康と安全を確保する環境に関する条例（平成12年東京都条例第215号）に規定する、ディーゼル車規制に適合する自動車とすること。なお、適合の確認のために、当該自動車の自動車検査証（車検証）、粒子状物質減少装置装着証明書等の提示又は写しの提出を求められた場合には、速やかに提示又は提出すること。

甲の原体育館 内外清掃委託 内訳表

内 容		日常清掃		
		毎日	週 1 回	
室内床等清掃	フローリング	1330.98㎡		
	長尺塩ビシート	227.94㎡		
	磁気質タイル	412.00㎡		
	タイルカーペット	475.09㎡		
	畳	29.31㎡		
	防塵塗装		29.28㎡	
	建物外周		3429.99㎡	
	計	2475.32㎡	3459.27㎡	
その他	残留塩素等検査	毎日		
	ごみの外部搬出	週 3 回		一般ごみ及び不燃ごみ
	体育室モップ洗淨	適宜	25枚	

日 常 清 掃 作 業 内 容 表

作業箇所		作 業 内 容
共 有 部 分	廊 下	1 床掃き、拭き清掃を行なう。 箒及び科学処理モップを用いて床の埃を除去する。 汚れに応じて水拭き又は洗剤清掃を行う。 (以下床掃き、拭き清掃は全て同様とする。) 2 金属部分の清掃を行なう。 3 ガム及び付着物を取り除く。 4 ソファ、椅子、その他備品類等の清掃を行なう。 5 壁面及びドア等の除塵を行なう。 6 手すりの拭き掃除を行なう。
	階 段 ・ 踊 り 場	1 床掃き、拭き清掃を行なう。 2 手すりの拭き掃除を行なう。
	便 所	1 床掃き、拭き清掃をし汚れに応じて洗剤清掃を行なう。 2 扉及び間仕切りの清掃を行なう。 3 汚物入れの内容物を処理する。 4 衛生陶器類を清掃し、汚れに応じて洗剤洗浄を行う。 5 洗面台を清掃し、汚れに応じて洗剤清掃を行なう。 6 鏡を拭き、空拭き仕上げを行なう。 7 金属部分の清掃を行なう。 8 トイレットペーパー、石鹼液等を補充する。
	会 議 の 室 他	1 床掃き、拭き清掃を行なう。 2 ドアへの拭き清掃をする。 3 金属部分の清掃を行なう。 4 洗面台を清掃し、鏡を拭き上げる 5 畳は、箒掃き又は電気掃除機で清掃を行なう。
	玄 関 出 入 口 エ ン ト ラ ン ス ロ ビ エレベーターホール	1 床掃き、拭き清掃を行なう。 2 灰皿の内容物を処理し、容器の清掃を行なう。 3 入り口扉ガラスの拭き清掃を行なう。 4 金属部分の清掃を行なう。 5 椅子の拭き清掃を行なう。 6 マットの除塵又は清掃を行なう。 7 電話台の拭き清掃を行なう。
	エ レ ベ ー タ ー	1 扉の拭き清掃を行なう。
	湯 沸 し 室	1 床掃き、拭き清掃を行なう。 2 床を水拭きする 3 茶殻を処理し、容器清掃を行なう。 4 流し台と給湯器の周辺の清掃を行なう

甲の原体育館清掃面積等一覧表

場 所		床 材 質	床面積	日常清掃	定期清掃	備 考
1 階	第3体育室 ○	フローリング	123.63㎡	毎日	年1回	
	第3体育室廊下	長尺塩ビシート	55.90㎡	毎日	年1回	
	男女更衣室 ○、○	長尺塩ビシート	53.43㎡	毎日	年1回	
	風除室	磁器質タイル	9.15㎡	毎日	年1回	
	ホール ○	磁器質タイル	281.55㎡	毎日	年1回	
	自動販売機コーナー	磁器質タイル	5.56㎡	毎日	年1回	
	男・女シャワー室	磁器質タイル	29.66㎡	毎日		
	幼児コーナー	タイルカーペット	34.25㎡	毎日	年1回	
	職員更衣室	タイルカーペット	7.30㎡	毎日	年1回	
	医務室	タイルカーペット	11.62㎡	毎日	年1回	
	事務室 ○	タイルカーペット	50.84㎡	毎日	年1回	
	会議室 ○	タイルカーペット	83.34㎡	毎日	年1回	
	プール受付ホール	タイルカーペット	77.70㎡	毎日	年1回	
	プール室廊下	タイルカーペット	16.96㎡	毎日	年1回	
	職員休憩室 ○	畳	29.31㎡	毎日	年1回	床上げ日干し
2 階	第1体育室 ○	フローリング	1010.07㎡	毎日	年1回	
	選手控席	長尺塩ビシート	59.86㎡	毎日	年1回	
	観覧席	長尺塩ビシート	58.75㎡	毎日	年1回	
	第2体育室 ○	フローリング	197.28㎡	毎日	年1回	
	ロビー ○	タイルカーペット	193.08㎡	毎日	年1回	
	第1体育室倉庫	防塵塗装	29.28㎡	週1回		
共通	トイレ6ヶ所	磁器質タイル	76.37㎡	毎日		
	身障者用トイレ（2ヶ所）	磁器質タイル	9.71㎡	毎日		
建物外周（植え込み含む）		アスファルト等	3429.99㎡	週1回	ただし正面玄関前、通路及び駐輪場は毎日	

○は空気環境測定箇所

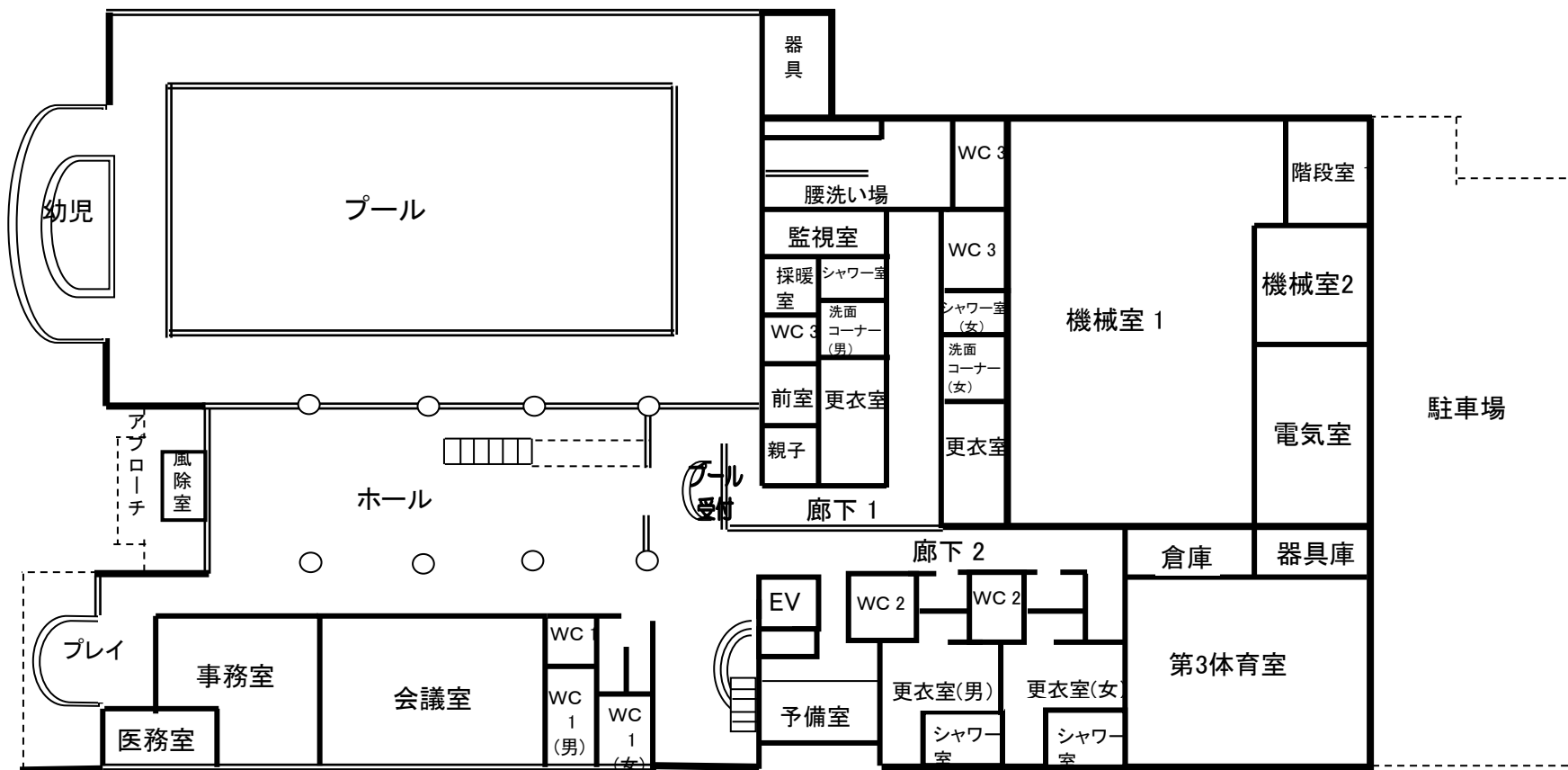
清掃委託特記仕様書

1. シャワー室(更衣室を含む)は、床、タイル、壁面を清掃すること。
2. 公衆電話及びインターホンは、化学雑巾等で塵払いすること。
3. 案内板、掲示板及び会議室の机等は、科学雑巾等又はハタキにより塵払いすること。
4. カーペット等は、電気掃除機により除塵し、ガム、しみ等を取り除くこと。
5. 汚れのひどいタイルカーペットは、交換すること。
6. 壁面は随時、ハタキまたは科学雑巾で清掃すること
7. アスファルト、コンクリート等は、掃いて清掃すること。
8. 毎日1回、給水栓の水に含まれる残留塩素の含有率及び水の色、濁り、臭い、味その他の異常の有無の検査を実施すること。
9. 可燃ごみは袋に入れて収集し、1ヶ所にまとめ週2回、不燃ごみは1ヶ所にまとめ適宜施設外へ搬出処理すること。
10. 体育室モップを適宜洗浄すること。

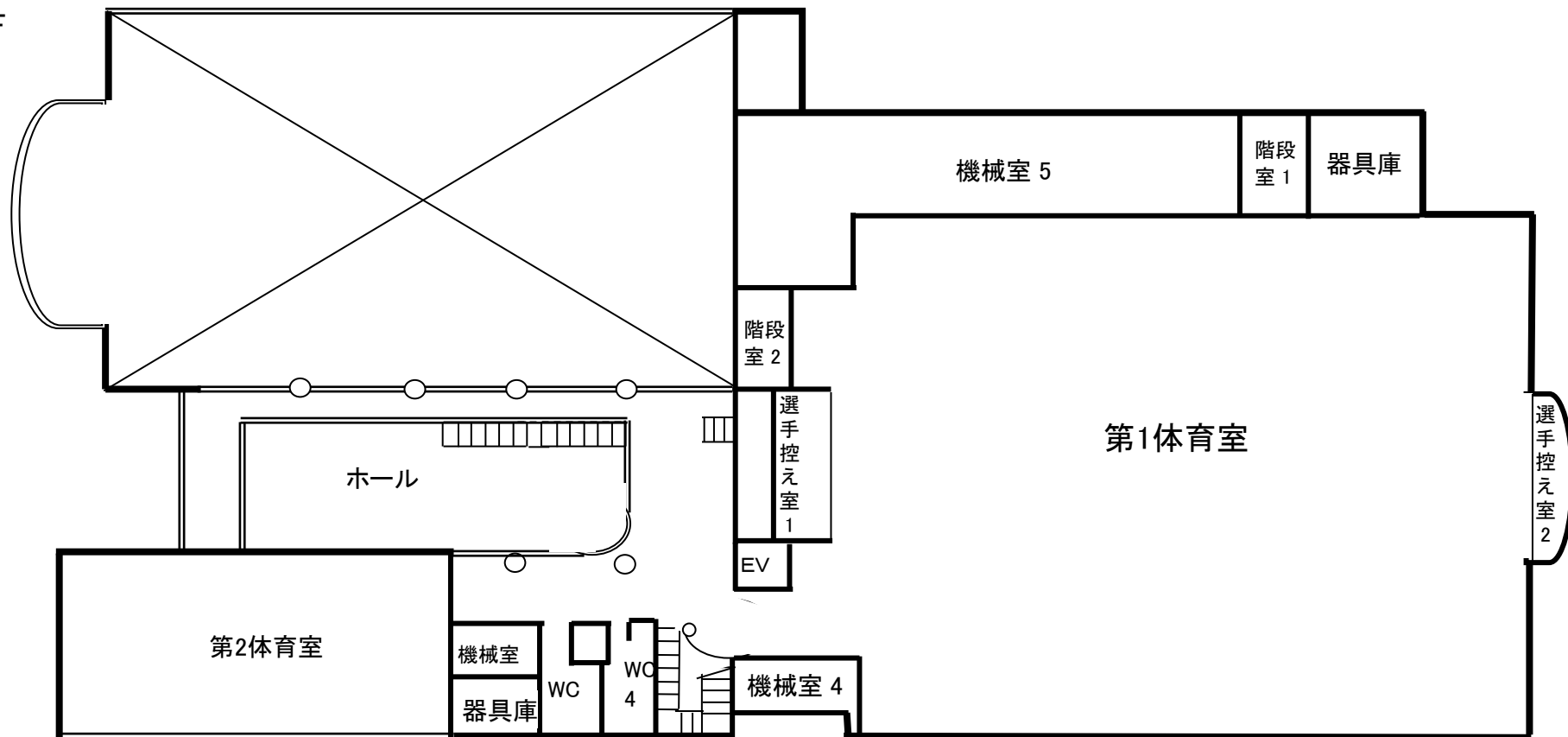
定期清掃作業内容

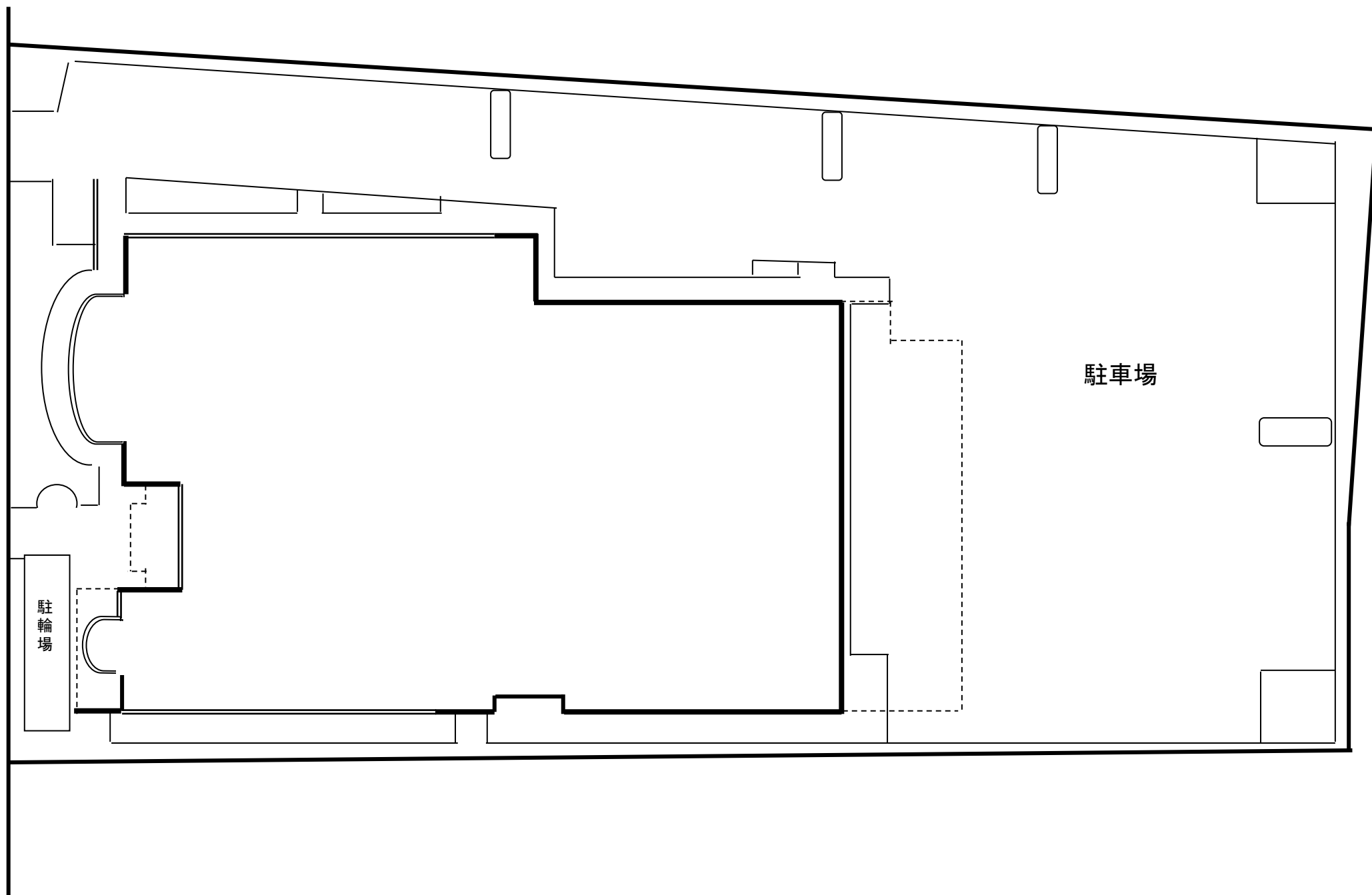
作業箇所	作業内容
弾性床材床 塩ビ系タイル リノリューム等	1 除塵した床面を洗剤液とモップ又はフロアマシン等の機会です洗剤し、乾燥後適正ワックスを塗布して仕上げる。 2 必要に応じて剥離剤等で床面を洗剤し、乾燥後適正ワックスを塗布して皮膜再生後仕上げを行う。
タイル床	床面を適正洗剤にて洗剤仕上げを行う。
石材床	床面を適正洗剤にて洗剤仕上げを行う。
木床	1 床面を適正洗剤にて洗剤仕上げを行う。 2 必要に応じて適正ワックス仕上げを行う。
幅木	適正洗剤にて拭き仕上げを行う。
ガラス	適正洗剤にて拭き仕上げを行う。
カーペット	1 シャンプークリーニングを行う。 2 真空掃除機かけを行う。
吸排気口	適正洗剤にて拭き仕上げを行う。
照明器具	適正洗剤にて拭き仕上げを行う。
その他	上記は共通作業内容であり、明記していない事項については、市と受託者が協議して定める。

1F



2F





○・・・祝日
■／・・・休館日

4月	日	月	火	水	木	金	土
	1	2	3	4	5	6	7
	8	9	10	11	12	13	14
	15	16	17	18	19	20	21
	22	23	24	25	26	27	28
	(29)	(30)					
5月	日	月	火	水	木	金	土
			1	2	(3)	(4)	(5)
	6	7	8	9	10	11	12
	13	14	15	16	17	18	19
	20	21	22	23	24	25	26
	27	28	29	30	31		
6月	日	月	火	水	木	金	土
						1	2
	3	4	5	6	7	8	9
	10	11	12	13	14	15	16
	17	18	19	20	21	22	23
	24	25	26	27	28	29	30
7月	日	月	火	水	木	金	土
	1	2	3	4	5	6	7
	8	9	10	11	12	13	14
	15	(16)	17	18	19	20	21
	22	23	24	25	26	27	28
	29	30	31				
8月	日	月	火	水	木	金	土
				1	2	3	4
	5	6	7	8	9	10	11
	12	13	14	15	16	17	18
	19	20	21	22	23	24	25
	26	27	28	29	30	31	
9月	日	月	火	水	木	金	土
							1
	2	3	4	5	6	7	8
	9	10	11	12	13	14	15
	16	(17)	18	19	20	21	(22)
	23	24	25	26	27	28	29

10月	日	月	火	水	木	金	土
			2	3	4	5	6
	7	8	9	10	11	12	13
	14	15	16	17	18	19	20
	21	22	23	24	25	26	27
	28	29	30	31			
11月	日	月	火	水	木	金	土
					1	2	3
	4	5	6	7	8	9	10
	11	12	13	14	15	16	17
	18	19	20	21	22	23	24
	25	26	27	28	29	30	
12月	日	月	火	水	木	金	土
							1
	2	3	4	5	6	7	8
	9	10	11	12	13	14	15
	16	17	18	19	20	21	22
	23	24	25	26	27	28	29
1月	日	月	火	水	木	金	土
			1	2	3	4	5
	6	7	8	9	10	11	12
	13	14	15	16	17	18	19
	20	21	22	23	24	25	26
	27	28	29	30	31		
2月	日	月	火	水	木	金	土
						1	2
	3	4	5	6	7	8	9
	10	11	12	13	14	15	16
	17	18	19	20	21	22	23
	24	25	26	27	28		
3月	日	月	火	水	木	金	土
						1	2
	3	4	5	6	7	8	9
	10	11	12	13	14	15	16
	17	18	19	20	21	22	23
	24	25	26	27	28	29	30

4月29日	昭和の日	9月17日	敬老の日	12月24日	振替休日
		9月22日	秋分の日	1月1日	元日
5月3日	憲法記念日	10月8日	体育の日	1月14日	成人の日
5月4日	みどりの日	11月3日	文化の日	2月11日	建国記念の日
5月5日	こどもの日	11月23日	勤労感謝の日	3月20日	春分の日
7月16日	海の日	12月23日	天皇誕生日		

年間 365日 開館日 347日 月曜休館日 12日 年末年始 6日

甲の原体育館 平成25年度 開館予定表

○ ……祝日
/ ……休館日

4月	日	月	火	水	木	金	土
		/	2	3	4	5	6
	7	8	9	10	11	12	13
	14	15	16	17	18	19	20
	21	22	23	24	25	26	27
5月	28	(29)	30				
	日	月	火	水	木	金	土
				1	2	(3)	(4)
	(5)	(6)	7	8	9	10	11
	12	13	14	15	16	17	18
6月	19	20	21	22	23	24	25
	26	27	28	29	30	31	
	日	月	火	水	木	金	土
							1
	2	/	3	4	5	6	7
7月	8	9	10	11	12	13	14
	15	16	17	18	19	20	21
	22	23	24	25	26	27	28
	29	30	31				
	日	月	火	水	木	金	土
8月					1	2	3
	4	/	5	6	7	8	9
	10	11	12	13	14	15	16
	17	18	19	20	21	22	23
	24	25	26	27	28	29	30
9月	31						
	日	月	火	水	木	金	土
	1	/	2	3	4	5	6
	7	8	9	10	11	12	13
	14	15	(16)	17	18	19	20
10月	21	(22)	23	24	25	26	27
	28	29	30	31			
	日	月	火	水	木	金	土
						1	2
	(3)	(4)	5	6	7	8	9
11月	10	11	12	13	14	15	16
	17	18	19	20	21	22	(23)
	24	25	26	27	28	29	30
	日	月	火	水	木	金	土
	1	/	2	3	4	5	6
12月	7	8	9	10	11	12	13
	14	15	16	17	18	19	20
	21	22	(23)	24	25	26	27
	/	/	/	28	29	30	31
	日	月	火	水	木	金	土
1月				/	/	/	4
	5	/	6	7	8	9	10
	11	(12)	13	14	15	16	17
	18	19	20	21	22	23	24
	25	26	27	28	29	30	31
2月	日	月	火	水	木	金	土
							1
	2	/	3	4	5	6	7
	8	9	10	(11)	12	13	14
	15	16	17	18	19	20	21
3月	22	23	24	25	26	27	28
	29	30	31				
	日	月	火	水	木	金	土
							1
	2	/	3	4	5	6	7
4月	8	9	10	11	12	13	14
	15	16	17	18	19	20	21
	22	(23)	24	25	26	27	28
	29	30					
	日	月	火	水	木	金	土
5月							1
	2	3	4	5	6	7	8
	9	10	11	12	13	14	15
	16	17	18	19	20	21	22
	23	24	25	26	27	28	29
6月	30	31					
	日	月	火	水	木	金	土
							1
	2	3	4	5	6	7	8
	9	10	11	12	13	14	15
7月	16	17	18	19	20	21	22
	23	24	25	26	27	28	29
	30	31					
	日	月	火	水	木	金	土
							1
8月	2	3	4	5	6	7	8
	9	10	11	12	13	14	15
	16	17	18	19	20	21	22
	23	24	25	26	27	28	29
	30	31					
9月	日	月	火	水	木	金	土
							1
	2	3	4	5	6	7	8
	9	10	11	12	13	14	15
	16	17	18	19	20	(21)	22
10月	23	24	25	26	27	28	29
	30	31					
	日	月	火	水	木	金	土
							1
	2	3	4	5	6	7	8
11月	9	10	11	12	13	14	15
	16	17	18	19	20	21	22
	23	24	25	26	27	28	29
	30	31					
	日	月	火	水	木	金	土
12月							1
	2	3	4	5	6	7	8
	9	10	11	12	13	14	15
	16	17	18	19	20	21	22
	23	24	25	26	27	28	29
1月	30	31					
	日	月	火	水	木	金	土
							1
	2	3	4	5	6	7	8
	9	10	11	12	13	14	15
2月	16	17	18	19	20	21	22
	23	24	25	26	27	28	29
	30	31					
	日	月	火	水	木	金	土
							1
3月	2	3	4	5	6	7	8
	9	10	11	12	13	14	15
	16	17	18	19	20	21	22
	23	24	25	26	27	28	29
	30	31					

4月29日	昭和の日	9月16日	敬老の日	12月23日	天皇誕生日
5月3日	憲法記念日	9月23日	秋分の日	1月1日	元日
5月4日	みどりの日	10月14日	体育の日	1月14日	成人の日
5月5日	こどもの日	11月3日	文化の日	2月11日	建国記念の日
5月6日	振替休日	11月4日	振替休日	3月20日	春分の日
7月15日	海の日	11月23日	勤労感謝の日		

年間 365日 開館日 349日 月曜休館日 10日 年末年始 6日

甲の原体育館 平成26年度 開館予定表

○ ……祝日
/ ……休館日

4月	日	月	火	水	木	金	土
			1	2	3	4	5
	6	/	7	8	9	10	11
	13	14	15	16	17	18	19
	20	21	22	23	24	25	26
5月	27	28	(29)	30			
	日	月	火	水	木	金	土
					1	2	(3)
	(4)	(5)	(6)	7	8	9	10
	11	12	13	14	15	16	17
6月	18	19	20	21	22	23	24
	25	26	27	28	29	30	31
	日	月	火	水	木	金	土
	1	/	2	3	4	5	6
7月	8	9	10	11	12	13	14
	15	16	17	18	19	20	21
	22	23	24	25	26	27	28
	29	30					
	日	月	火	水	木	金	土
8月			1	2	3	4	5
	6	/	7	8	9	10	11
	13	14	15	16	17	18	19
	20	(21)	22	23	24	25	26
	27	28	29	30	31		
9月	日	月	火	水	木	金	土
		/	1	2	3	4	5
	7	8	9	10	11	12	13
	14	(15)	16	17	18	19	20
	21	22	(23)	24	25	26	27
10月	28	29	30				
	日	月	火	水	木	金	土
				1	2	3	4
	5	/	6	7	8	9	10
	12	(13)	14	15	16	17	18
11月	19	20	21	22	23	24	25
	26	27	28	29	30	31	
	日	月	火	水	木	金	土
							1
	2	(3)	4	5	6	7	8
12月	9	10	11	12	13	14	15
	16	17	18	19	20	21	22
	(23)	(24)	25	26	27	28	29
	30						
	日	月	火	水	木	金	土
1月		/	1	2	3	4	5
	7	8	9	10	11	12	13
	14	15	16	17	18	19	20
	21	22	(23)	24	25	26	27
	28	/	29	30	31		
2月	日	月	火	水	木	金	土
					/	/	/
	4	/	5	6	7	8	9
	11	(12)	13	14	15	16	17
	18	19	20	21	22	23	24
3月	25	26	27	28	29	30	31
	日	月	火	水	木	金	土
	1	/	2	3	4	5	6
	8	9	10	11	12	13	14
4月	15	16	17	18	19	20	(21)
	22	23	24	25	26	27	28
	29	30	31				
	日	月	火	水	木	金	土

4月29日	昭和の日	9月15日	敬老の日	12月23日	天皇誕生日
5月3日	憲法記念日	9月23日	秋分の日	1月1日	元日
5月4日	みどりの日	10月13日	体育の日	1月12日	成人の日
5月5日	こどもの日	11月3日	文化の日	2月11日	建国記念の日
5月6日	振替休日	11月23日	勤労感謝の日	3月21日	春分の日
7月21日	海の日	11月24日	振替休日		

年間 365日 開館日 349日 月曜休館日 10日 年末年始 6日